

GEMEINSAM FÜR EINE  
SAUBERE REGION

**real**

recycling · entsorgung  
abwasser · luzern



**Abfallkalender 2024**

	Kehricht 	Sperrgut 	Grüngut 
Was? (Beispiele)	<p>Glühbirne, Halogenlampe, Hygieneartikel, Katzensand, Kunststoffmaterial, Nylonstrumpf, Staubsaugerbeutel, Tetra Pak, Wischgut, Zigaretten, Waschmittel- und Tiefkühlverpackungen, geschreddertes Papier</p>	<p>Sämtlicher Kehricht, der nicht in Gebührensäcken oder Gewichtscantern Platz hat. Holzkisten, Möbelstücke, Matratzen, Teppiche</p>	<p>Rüst- und Gartenabfälle, Kaffeesatz, Teekraut, Blumen, Pflanzen, Christbäume, Wurzeln (keine Wurzelstöcke und keine Erde), Rasenschnitt, Laub, Speisereste</p>
Bereitstellung / Infos	<ul style="list-style-type: none"> <li>- Blaue REAL-Gebührensäcke</li> <li>- REAL-Gewichtscantern aus Kunststoff ab 360 Liter mit Chip</li> <li>- Beschriftete Kunststoffcantern gemäss EN840 140 bis 1100 Liter, Farbe: Anthrazit</li> <li>- Lithium-Akkus und -Batterien keinesfalls im Kehricht entsorgen – Brandgefahr!</li> </ul> 	<p><b>Grösse:</b> max. 200 × 100 × 50 cm <b>Gewicht:</b> max. 25 kg</p> <ul style="list-style-type: none"> <li>- Grössere Metallteile entfernen</li> </ul> 	<ul style="list-style-type: none"> <li>- Bei angefrorenem Grüngut ist eine Leerung des Containers nicht möglich</li> <li>- Kompostierbare Säcke mit weissem Gitterdruck bis 16 Liter</li> <li>- Schnittgut/Äste gebündelt (max. 2 m lang, bis 10 cm Durchmesser und max. 25 kg schwer)</li> <li>- Christbäume ganz (bis max. 2 m hoch, sonst entzweischneiden)</li> <li>- Beschriftete Kunststoffcantern gemäss EN840 140 bis 770 Liter, Farbe: Grün</li> <li>- Sog. «kompostierbares Geschirr» gehört nicht in die Grüngutsammlung</li> </ul> 
Tarife	<p><b>Tarife für Gebührensäcke (Rolle)</b> 17 Liter CHF 9.– (10 Stk.), 35 Liter CHF 17.– (10 Stk.), 60 Liter CHF 26.– (10 Stk.), 110 Liter CHF 20.– (5 Stk.)</p> <p><b>Tarife für Gewichtscantern</b></p> <ul style="list-style-type: none"> <li>- Gewichtsgebühr CHF –.30/kg</li> <li>- Andockgebühr (360 L = CHF 1.– / &gt; 360 L = CHF 2.–)</li> </ul>	<ul style="list-style-type: none"> <li>- 1 Sperrgutmarke CHF 1.80 für 5 kg</li> <li>- 1 Bogen à 5 Marken für CHF 9.–</li> <li>- Sperrgut kann auch in allen Ökihöfen für CHF –.30/kg abgegeben werden</li> </ul>	<ul style="list-style-type: none"> <li>- Grünabfuhr ist über die Grundgebühr finanziert</li> </ul>

## Papier



Zeitungen, Zeitschriften, Prospekte (ohne Plastikhülle), Brief-, Computer-, Notizpapier, Kataloge, Telefonbücher, Kuverts mit oder ohne Fenster

- Mit Schnur gebündelt oder im braunen Container bereitstellen
- Beschriftete Kunststoffcontainer gemäss EN840 140 bis 770 Liter, Farbe: Braun
- Geschreddertes, beschichtetes oder verschmutztes Papier gehört in den Kehricht



- Papierabfuhr ist über die Grundgebühr finanziert

## Karton



Schachteln, Gemüse-, Eier- und Früchtekartons, Kartonverpackungen und -rollen, Wellkarton, Papiertragtaschen (Achtung: Papiertragtaschen sind kein Gebinde!)

- Gefaltete, aufrecht gestellte Kartons in einer oben offenen Schachtel, bei der kein Seitenmass länger als 80 cm ist
- Gefaltete Kartons mit Schnüren gebündelt
- Beschriftete Kunststoffcontainer gemäss EN840 140 bis 1100 Liter, Farbe: Gelb
- Waschmittel- und Tiefkühlverpackungen sowie verschmutzter Karton (z.B. Pizzaschachteln) gehören in den Kehricht



- Kartonabfuhr ist über die Grundgebühr finanziert

## Metall



Gegenstände aus Metallblech, Wellblech, Velos, Eisenwaren, Teile aus Alu, Kupfer oder Messing

- Siehe Sammeldaten im Gemeinde-Abfallkalender
- Nicht alle Gemeinden haben eine Altmetall-Sammlung
- Altmetall kann jederzeit kostenlos im Ökiohof entsorgt werden



- Metallabfuhr ist über die Grundgebühr finanziert

Was?  
(Beispiele)

Bereitstellung / Infos

Tarife

## Wichtige Informationen

### Wechsel zum digitalen Abfallkalender

Der REAL-Abfallkalender wird 2024 zum letzten Mal in gedruckter Form zur Verfügung gestellt. Wechseln Sie bereits jetzt zum digitalen Abfallkalender von REAL.

Weitere Informationen unter [www.real-luzern.ch/abfallkalender](http://www.real-luzern.ch/abfallkalender)

### Einstellung der Telefonnummer 0800 22 32 55

Auskünfte zu Abfallfragen sowie allgemeine Auskünfte erhalten Sie ab sofort unter Telefonnummer 041 429 12 12. Die Telefonnummer 0800 22 32 55 wird per 31. Dezember 2023 eingestellt.

### Keine neuen Metallcontainer

Ab 1. Januar 2024 sind neue Sammel- oder Gewichtcontainer aus Metall nicht mehr zugelassen. Bereits vorhandene Metallcontainer dürfen bis Ende 2033 weiter verwendet werden, solange sie noch funktionstüchtig sind.

### Verkauf REAL-Gebührensäcke und -marken

REAL-Gebührensäcke, Sperrgutmarken und kompostierbare Säcke mit weissem Gitterdruck sind bei fast allen Detailhandelsgeschäften und Poststellen erhältlich. Informationen zu den Verkaufsstellen finden Sie auf unserer Website: [www.real-luzern.ch/verkaufsstellen](http://www.real-luzern.ch/verkaufsstellen)

### Bereitstellung Abfall

- Am Abfuhrtag bis 7.00 Uhr gut sichtbar am offiziellen Sammelpunkt entlang der Sammelroute deponieren (Abholzeiten können variieren)
- Fussgänger- und Fahrzeugverkehr darf nicht behindert werden
- Bei Sperrgut genügend benötigte Marken sichtbar aufkleben
- Container aller zulässigen Grössen müssen geschlossen sein und mit Aufklebern (Kehricht, Grüngut, Papier und Karton) beschriftet bereitgestellt werden. Aufkleber können bei REAL bezogen werden: [www.real-luzern.ch/container](http://www.real-luzern.ch/container)

### Abfallentsorgungsregeln

- Abfallbereitstellungszeiten einhalten
- Benutzungszeiten der unbedienten Sammelstellen einhalten
- Keinen Hauskehricht in öffentlichen Abfalleimern entsorgen

## Sonderabfälle

Kleine Mengen an Gift, Medikamenten und Farbe bitte an die Verkaufsstellen (Drogerie, Apotheke) zurückbringen. Grössere Mengen können bei der SOVAG Sonderabfallverwertungs AG, Reusseggstr. 17, 6020 Emmenbrücke, jeweils dienstags und donnerstags von 07.30 bis 12.00 Uhr und von 13.15 bis 16.30 Uhr kostenpflichtig entsorgt werden ([www.sovag.veolia.ch](http://www.sovag.veolia.ch)).

## Sammelstellen



Im REAL-Verbandsgebiet stehen Ihnen über 100 unbediente Sammelstellen zur Verfügung. Mindestens folgende Wertstoffe können bei jeder Sammelstelle gratis eingeworfen werden: Aluminium, Blechdosen, Glas.

### Öffnungszeiten

Täglich von 7.00 bis 20.00 Uhr (ausser an Sonn- und Feiertagen). Aus Rücksicht auf die Anwohnenden sind Entsorgungen ausserhalb dieser Zeiten nicht gestattet. Viele Verkaufsgeschäfte und Grossverteiler haben eigene Rücknahmestellen.

### Standorte

Auf der Recycling-Map-App sowie auf [www.recycling-map.ch](http://www.recycling-map.ch) finden Sie alle Sammelstellen in Ihrer Region und der ganzen Schweiz.

## Ökihöfe

Die 11 bedienten Sammelstellen stehen allen Einwohnerinnen und Einwohnern des Gemeindeverbandes des REAL offen.

### Kostenlose Annahme

Metall, Öl, Aluminium, Trockenbatterien, Blechdosen, Bücher, Elektroschrott, Glas, Kaffeekapseln aus Aluminium, Karton, Leuchtstoffröhren und Sparlampen, Papier, PET-Getränkeflaschen, Styropor, Textilien und Schuhe (noch funktionsfähig)

### Kostenpflichtige Annahme

Holz: CHF –.30/kg  
 Bauschutt: CHF –.30/kg  
 (inkl. Fenster- und Spiegelglas)  
 Pneus mit/ohne Felgen: CHF –.30/kg  
 Sperrgut: CHF –.30/kg

### Feiertage

2024 sind die Ökihöfe an folgenden Tagen geschlossen:  
 1.1./2.1./29.3./1.4./9.5./20.5./30.5./1.8./15.8./1.11./25.12./26.12.

**Ebikon:** Ronmatte 9  
**Emmenbrücke:** Reusseggstrasse 19

**Mo–Fr:** 08.30–12.00 Uhr  
 13.30–17.30 Uhr  
**Sa:** 08.00–12.30 Uhr

**Horw:** Technikumstrasse 2

**Mo/Di/Do/Fr:** 08.30–12.00 Uhr  
 13.30–17.30 Uhr  
**Mi:** 08.30–12.00 Uhr  
 13.30–20.00 Uhr\*  
**Sa:** 08.00–12.30 Uhr

\* Am Vorabend eines Feiertags nur bis 17.30 Uhr geöffnet.

**Buchrain:** Kantonsstrasse 5  
**Malters:** Industriestrasse 18  
**Root:** Perlenstrasse 13  
**Rothenburg:** Bertiswilstrasse 55  
**Udligenswil:** Küssnacherstrasse 8  
**Weggis:** Weiherstrasse 7

**Mo:** 08.30–12.00 Uhr  
**Mi:** 13.30–17.30 Uhr  
**Sa:** 08.00–12.30 Uhr

**Adligenswil:** Ebnetstrasse 9

**Mo/Di/Do:** 08.30–12.00 Uhr  
**Mi:** 08.30–12.00 Uhr  
 13.30–17.30 Uhr  
**Sa:** 08.00–12.30 Uhr

**Meggen:** Bahnhofstrasse 1

**Mo:** 08.30–12.00 Uhr  
**Di/Mi/Do:** 13.30–17.30 Uhr  
**Sa:** 08.00–12.30 Uhr

Weitere Informationen zu den Ökihöfen unter [www.real-luzern.ch/oekihoe](http://www.real-luzern.ch/oekihoe)



# Ihr neuer digitaler Abfallkalender ...

## ... als App

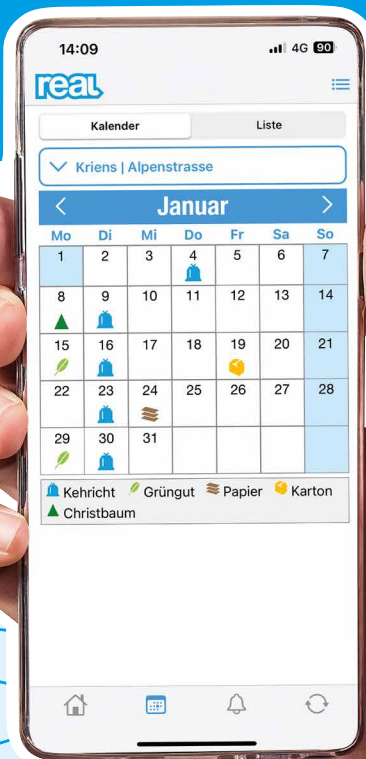
- Abfallerinnerungen schnell und einfach einrichten
- Alle Entsorgungsinformationen auf einen Blick



Code scannen und  
App downloaden



[www.real-luzern.ch](http://www.real-luzern.ch)

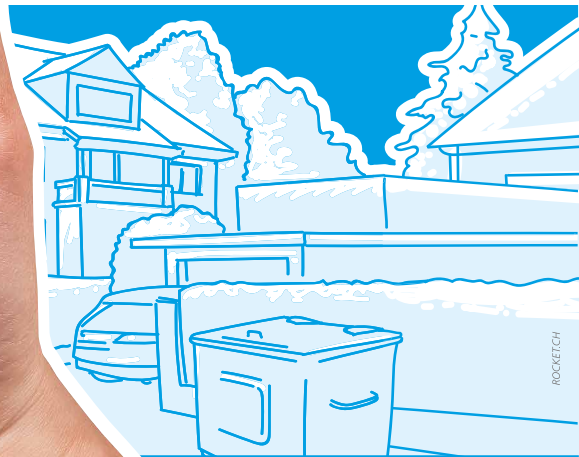


## ... auf real-luzern.ch

- als E-Mail-Erinnerungsdienst
- als Kalenderdaten für Mac, PC und Smartphone
- als PDF zum Herunterladen und selber Ausdrucken



Code scannen und  
E-Mail-Abo einrichten



Januar 2024

Mo	Di	Mi	Do	Fr	Sa	So
1	2	3 <b>K</b>	4	5	6	7
8 <b>K</b>	9	10 <b>P</b>	11	12	13	14
15 <b>K</b>	16	17 <b>G</b>	18	19	20	21
22 <b>K</b>	23	24 <b>C</b>	25	26	27	28
29 <b>K</b>	30	31 <b>G</b>				

Februar 2024

Mo	Di	Mi	Do	Fr	Sa	So
			1	2	3	4
5 <b>K</b>	6	7 <b>P</b>	8	9	10	11
12 <b>K</b>	13	14 <b>G</b>	15	16	17	18
19 <b>K</b>	20	21	22	23 <b>C</b>	24	25
26 <b>K</b>	27	28 <b>G</b>	29			

März 2024

Mo	Di	Mi	Do	Fr	Sa	So
				1 <b>P</b>	2	3
4 <b>K</b>	5	6 <b>G</b>	7	8	9	10
11 <b>K</b>	12	13 <b>G</b>	14	15	16	17
18 <b>K</b>	19	20 <b>G</b>	21	22 <b>C</b>	23	24
25 <b>K</b>	26	27 <b>G P</b>	28	29	30	31

April 2024

Mo	Di	Mi	Do	Fr	Sa	So
1	2 <b>K</b>	3	4 <b>G</b>	5	6	7
8 <b>K</b>	9	10 <b>G</b>	11	12	13	14
15 <b>K</b>	16	17 <b>G</b>	18	19	20	21
22 <b>K</b>	23	24 <b>G</b>	25 <b>C</b>	26 <b>P</b>	27	28
29 <b>K</b>	30					

Mai 2024

Mo	Di	Mi	Do	Fr	Sa	So
		1 <b>G</b>	2	3	4	5
6 <b>K</b>	7	8 <b>G</b>	9	10	11	12
13 <b>K</b>	14	15 <b>G</b>	16	17	18	19
20	21 <b>K</b>	22	23 <b>G</b>	24	25	26
27 <b>K</b>	28	29 <b>G</b>	30	31 <b>C</b>		

Juni 2024

Mo	Di	Mi	Do	Fr	Sa	So
					1	2
3 <b>K</b>	4	5 <b>G</b>	6	7 <b>P</b>	8	9
10 <b>K</b>	11	12 <b>G</b>	13	14	15	16
17 <b>K</b>	18	19 <b>G</b>	20	21	22	23
24 <b>K</b>	25	26 <b>G</b>	27	28 <b>C</b>	29	30

**K** Kehricht und Sperrgut **G** Grünabfuhr **C** Karton **P** Papier nur Christbäume, kein anderes Grüngut  
 ■ An Sonn- und Feiertagen finden keine Sammlungen statt.

REAL-Info-Telefon: 041 429 12 12  
[www.real-luzern.ch](http://www.real-luzern.ch)

Meierskappel

Tierkadaver-Entsorgung

- Sammelstelle bei der ARA Rontal, Mühleweg 4, 6037 Root,  
 Tel. 079 211 17 64  
 Mo – Do: 07.00 – 12.00 Uhr / 13.15 – 17.00 Uhr  
 Freitag: 07.00 – 12.00 Uhr / 13.15 – 16.00 Uhr

Gemeindefeiertag

- 19. März 2024 (Josefstag)

Hinweis

- Fragen zu den hier aufgeführten Themen richten Sie bitte direkt an die Gemeinde, Tel. 041 790 44 44.



GEMEINDE MEIERSKAPPEL

**Juli 2024**

Mo	Di	Mi	Do	Fr	Sa	So
1 K	2	3 G	4	5 P	6	7
8 K	9	10 G	11	12	13	14
15 K	16	17 G	18	19	20	21
22 K	23	24 G	25	26	27	28
29 K	30	31 G P				

**August 2024**

Mo	Di	Mi	Do	Fr	Sa	So
			1	2 G	3	4
5 K	6	7 G	8	9	10	11
12 K	13	14 G	15	16	17	18
19 K	20	21 G	22	23	24	25
26 K	27	28 G	29	30	31	

**September 2024**

Mo	Di	Mi	Do	Fr	Sa	So
2 K	3	4 G P	5	6 G	7	8
9 K	10	11 G	12	13	14	15
16 K	17	18 G	19	20	21	22
23 K	24	25 G	26	27	28	29
30 K						

**Oktober 2024**

Mo	Di	Mi	Do	Fr	Sa	So
	1	2 G P	3	4 G	5	6
7 K	8	9 G	10	11	12	13
14 K	15	16 G	17	18	19	20
21 K	22	23 G	24	25	26	27
28 K	29	30 G	31			

**November 2024**

Mo	Di	Mi	Do	Fr	Sa	So
				1	2	3
4 K	5	6 G	7 P	8 G	9	10
11 K	12	13 G	14	15	16	17
18 K	19	20	21	22	23	24
25 K	26	27 G	28	29	30	

**Dezember 2024**

Mo	Di	Mi	Do	Fr	Sa	So
2 K	3	4 G	5	6 G	7	8
9 K	10	11 P	12	13	14	15
16 K	17	18 G	19	20	21	22
23 K	24	25	26	27	28	29
30 G K	31					

**K** Kehricht und Sperrgut **G** Grünabfuhr **C** Karton **P** Papier  
 ■ An Sonn- und Feiertagen finden keine Sammlungen statt.

REAL-Info-Telefon: 041 429 12 12  
[www.real-luzern.ch](http://www.real-luzern.ch)

**Meierskappel**

**Tierkadaver-Entsorgung**

- Sammelstelle bei der ARA Rontal, Mühleweg 4, 6037 Root,  
 Tel. 079 211 17 64  
 Mo – Do: 07.00 – 12.00 Uhr / 13.15 – 17.00 Uhr  
 Freitag: 07.00 – 12.00 Uhr / 13.15 – 16.00 Uhr

**Gemeindefeiertag**

- 19. März 2024 (Josefstag)

**Hinweis**

- Fragen zu den hier aufgeführten Themen richten Sie bitte direkt an die Gemeinde, Tel. 041 790 44 44.



GEMEINDE MEIERSKAPPEL